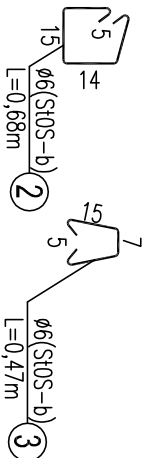
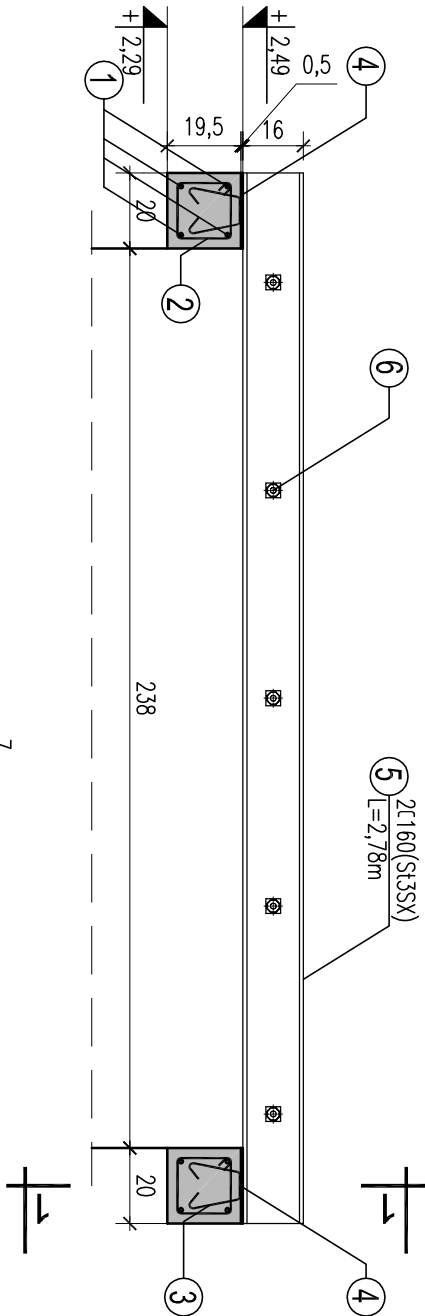
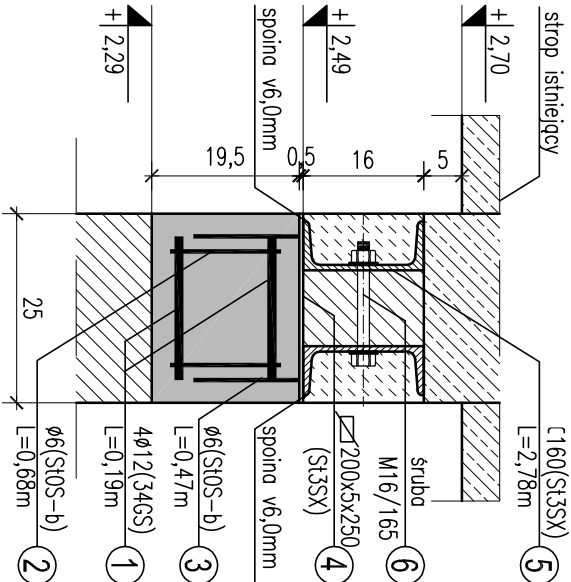


Nadproże N2 w osi B



Przekrój 1-1
1:10



ZESTAWIENIE STALI ZBROJENIOWEJ

Poz.	Lp.	Stal [ø, #]		Ilość			Długość łączna [m]	
		A - 0	A - III	w elem.	elem.	razem	A - 0	A - III
N2	1	12	0,19	4	2	8	ø 6	# 12
	2	6	0,68	2	2	4		1,52
	3	6	0,47	2	2	4		
Długość wg średnic [m]							4,60	1,52
Masa 1 m pręta [kg/m]							0,222	0,888
Masa łączna wg średnic [kg]							1,02	1,35
Masa łączna wg gatunku stali [kg]							1,02	1,35
Ogółem [kg]							2,37	

ZESTAWIENIE STALI PROFILOWEJ

Poz.	szł.	Lp.	Przekrój	Długość [mm]	Materiał	Ilość w elem. [szt.]	Ilość elemen. [szt.]	Razem [szt.]	Masy		
									Jednost. [kg/m]	Element. [kg]	Catkowita [kg]
N2	4	bl. 200x5	250	St3SX	2	1	2	2	7,85	1,96	3,93
	5	[160	2780	St3SX	2	1	2	2	18,80	52,26	104,53
	6	o16	165	St3SX	5	1	5	5	0,22	0,04	0,18
Masa łączna elementów [kg]										108,64	
Dodatek na spoiny 2,0% [kg]										2,17	
Masa całkowita [kg]										110,81	

UWAGI:

- PRZED ZAMÓWIENIEM ELEMENTÓW SPRAWDZIĆ WSZYSTKIE WYKAZY.
- Powierzchnie zewnętrzne elementów stalowych oczyścić do II-ego stopnia czystości, zabezpieczyć powłokami antykorozyjnymi i okładzinami proz., owinąć siatką cięto-cignioną i olynkować (tynk gr. min.2,0cm).
Spoiny nieopisane wykonać na całej długości styku:
 - s. pachwinowe 0,7 gr. ścianki cieńszego z łączonych elementów
 - s. czołowe gr. ścianki cieńszego z łączonych elementów
- PRZED MONTAŻEM SKUĆ TYNKI.
- PRACE NALEŻY WYKONYWAĆ W ETAPACH
 - ETAP I: MONTAŻ NADPROŻA STALOWEGO
 - ETAP II: WYKUCIE MURU
- MINIMALNE OPARCIE BELEK STALOWYCH NA ŚCIANACH 20,0cm.
- ZASTOSOWAĆ STĘPLE BUDOWLANE PODCZAS OSADZANIA NADPROŻA.
- WSZELKIE PRACE WYKONYWAĆ ZGODNIE ZE SZUKĄ BUDOWLANĄ, ZASADAMI BHP ORAZ OBOWIĄZUJĄCYMI W POLSCE NORMAMI BUDOWLANYMI I WYKONAWCZYMI.
- WSZYSTKIE MATERIAŁY UŻYTE DO REALIZACJI OBIEKTU MUSZĄ POSIADAĆ ATYSTY STWIERDZAJĄCE ICH PRZYDATNOŚĆ DO STOSOWANIA W BUDOWNICTWIE.
- ROBOTY PROWADZIĆ POD STALYM NADZOREM OSOBY UPRAWNIONEJ.

Beton: C20/25 (B25)
Stal: 34GS (A-III)
StoS-b (A-0)
otulina 3,0cm

Stal: St3SX
Elektroda: ER 1.46

PRZYZIEMIĘ—NADPROŻE N2

SKALA 1:10/20

Architektoniczna Pracownia Autorska PRO ARTE sp. z o.o. arch. R. i W. Kujszc 81-867 Sopot, ul. Koscińskiego 10/7, tel./fax (48-58) 551-34-60				NR RYS. 28	
Projekt wykonawczy konstrukcji				BRANŻA	
Temat Modernizacja budynku Komisariatu Policji w Żukowie Żukowo, ul. Polna 2B, dz. nr 417/2				KONSTR.	
AUTOR		IMIĘ I NAZWISKO		NR UPRAWNIEN	
mgr inż. Ludwik Matusiewicz		21/GO/2002		PODPIS	
SPRAWDZIŁ		mgr inż. Adam Szyniula		212/GO/2002	
OPRACOWAŁ		Łukasz Juszczak			
				DATA	